



EIDHI
INTERNATIONAL
UNIVERSITY

Título con reconocimiento oficial,
RVOE, del gobierno de México, que obtendrás:

MAESTRÍA EN GERENCIA ESTRATÉGICA Y DESARROLLO DEL TALENTO HUMANO (RR.HH.)

Título propio, emitido desde Estados
Unidos de América que obtendrás:

Master in Strategic Leadership and Human Development

Liderazgo Estratégico · Neurociencia Aplicada · Psicología del Talento · Coaching y PNL

*El único programa con titulación oficial internacional que
enseña la ciencia moderna del talento humano*



El nuevo rol estratégico del talento humano

Las organizaciones más competitivas del mundo buscan un perfil escaso: el profesional que combina visión estratégica, dominio de Neurociencia aplicada, Coaching ejecutivo y Psicología Positiva — con el respaldo de una titulación oficial internacional verificable. Y el mercado de personas que quieren certificarse en Coaching, PNL y desarrollo humano con respaldo académico real crece de forma sostenida. EIDHI construyó este programa para ambos perfiles.

Para quienes aspiran a dirigir personas en las mejores organizaciones del planeta, certificarse como coaches o consultoras, o construir su propia empresa de desarrollo humano con credenciales internacionales.



INSTITUCIÓN LEGAL EN EE.UU.

Evaluada y autorizada por autoridad educativa oficial de EE.UU.



TÍTULOS CON VALIDEZ INTERNACIONAL

Todos los programas aprobados por el Gobierno de México



TÍTULOS CON EQUIVALENCIA A PROGRAMAS ACREDITADOS EN USA
Según la prestigiosa Josef Silny & Associates, Inc.



DOBLE TÍTULO USA + MÉXICO

Estatus + Prestigio



La Oportunidad

Tres caminos. Una titulación que ningún otro programa en su categoría ofrece.

Las profesionales de talento humano son mayoría en el sector — pero una minoría ocupa los cargos directivos. La diferencia no es talento: es formación estratégica y credenciales que validen ese talento. El mercado global de consultoría en gestión del talento humano supera los \$42 mil millones con crecimiento sostenido (IBISWorld, Grand View Research). El Coaching ejecutivo supera los \$4.5 mil millones en actividad global (International Coaching Federation). Y el universo de personas que quieren certificarse en Coaching y PNL con respaldo académico real crece de forma acelerada en toda Latinoamérica. Este programa fue construido para los tres caminos.

CAMINO 1 — Como directiva de talento humano en organizaciones: salarios globales en dólares

MODALIDAD DE EMPRENDIMIENTO

POTENCIAL DE INGRESO (USD/AÑO) • ALCANCE / MERCADO



Coach ejecutiva con titulación internacional (corporativo)

\$80,000 – \$200,000

Directivos / Startups / Multinacionales



Consultora independiente en talento humano y RR.HH.

\$65,000 – \$150,000

Global / LinkedIn, Referidos, Upwork



Fundadora de empresa de consultoría en desarrollo organizacional

\$100,000 – \$600,000+

LatAm / Global / Independiente



Fundadora de empresa de consultoría en desarrollo organizacional

\$100,000 – \$600,000+

LatAm / Global / Independiente

Las mujeres representan más del 70% de los profesionales de RR.HH. a nivel global — pero menos del 30% de los cargos de dirección en el área (Mercer Global Talent Trends). La formación estratégica es la diferencia que cambia esa estadística. El BLS de EE.UU. reporta una mediana salarial de \$136,350 USD anuales para HR Managers (BLS OEWS, 2024). LinkedIn identifica la gestión estratégica del talento como una de las competencias ejecutivas más demandadas en la actualidad a nivel global.

Fuentes: U.S. Bureau of Labor Statistics (BLS) — HR Managers OEWS (mediana \$136,350, 2024); LinkedIn Jobs on the Rise 2025; Glassdoor HR Salary Reports 2025; Mercer Global Talent Trends Report. Los rangos reflejan datos de mercado observados — no constituyen una garantía de ingreso.

CAMINO 2 — Como Coach ejecutiva, consultora o fundadora de empresa de desarrollo humano

ROL EN TALENTO HUMANO

COMPENSACIÓN ANUAL (USD) · MODALIDAD / MERCADO



HR Specialist / HR Generalist

\$50,000 – \$80,000

Corporativo / Remoto global



HR Business Partner

\$75,000 – \$115,000

EE.UU. / Canadá / España



HR Manager / People Manager

\$90,000 – \$140,000

Grandes empresas / Remoto global



HR Director / VP de Personas

\$120,000 – \$185,000

Corporaciones globales / EE.UU.



Chief People Officer (CPO)

\$160,000 – \$300,000

EE.UU. / Multinacionales / Global



Chief People Officer (CPO)

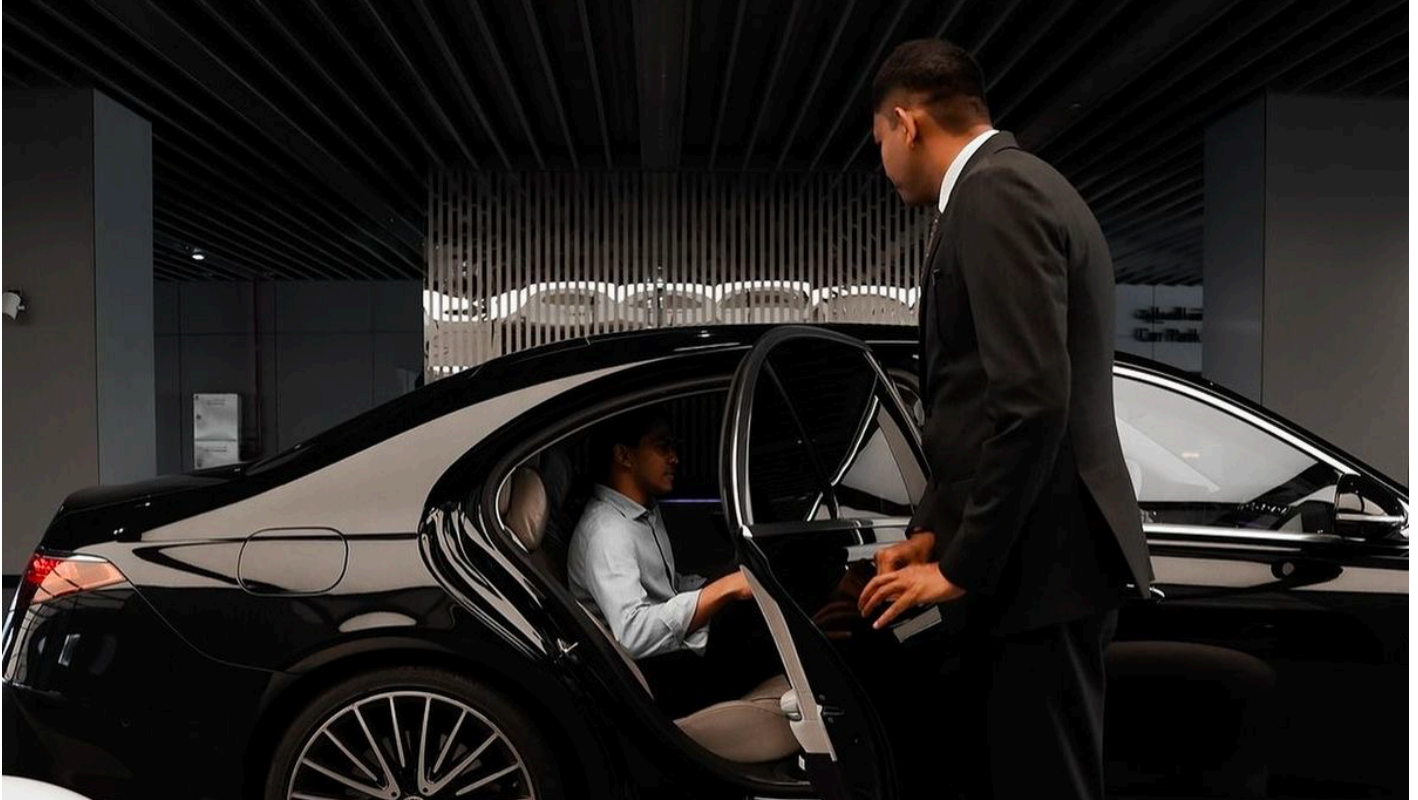
\$160,000 – \$300,000

EE.UU. / Multinacionales / Global

Decenas de miles de personas en Latinoamérica quieren certificarse como coaches o practicantes de PNL — pero sin un título académico oficial que respalde su práctica, su capacidad de cobrar tarifas altas es limitada. Esta maestría les da exactamente eso: formación en Neurociencia, Psicología Positiva, PNL y Coaching ejecutivo alineada con los estándares de la International Coaching Federation (ICF) y la Association for Coaching de Europa, con el respaldo de un título internacional oficial. El resultado es una práctica profesional de mayor valor, mayor credibilidad y mayor acceso a clientes corporativos.

Fuentes: International Coaching Federation (ICF) Global Coaching Study; IBISWorld HR Consulting Market Report; Glassdoor Freelance Consultant Reports 2025; Upwork Freelancer Income Report 2024-2025; Grand View Research — HR Technology Market 2025. Los rangos reflejan datos de mercado observados — no constituyen una garantía de ingreso.

¿Por qué el título de maestría marca la diferencia?



La mayoría de los programas de RR.HH. siguen enseñando los mismos temas desde hace décadas: administración de personal, nóminas, legislación. El mundo cambió. Las organizaciones no buscan gestoras de procesos — buscan arquitectas del comportamiento humano. Personas que entienden la Neurociencia del desempeño, aplican Psicología Positiva para construir culturas saludables, y usan PNL y Coaching para multiplicar el potencial de sus equipos. Y que tienen el título oficial que lo respalda.

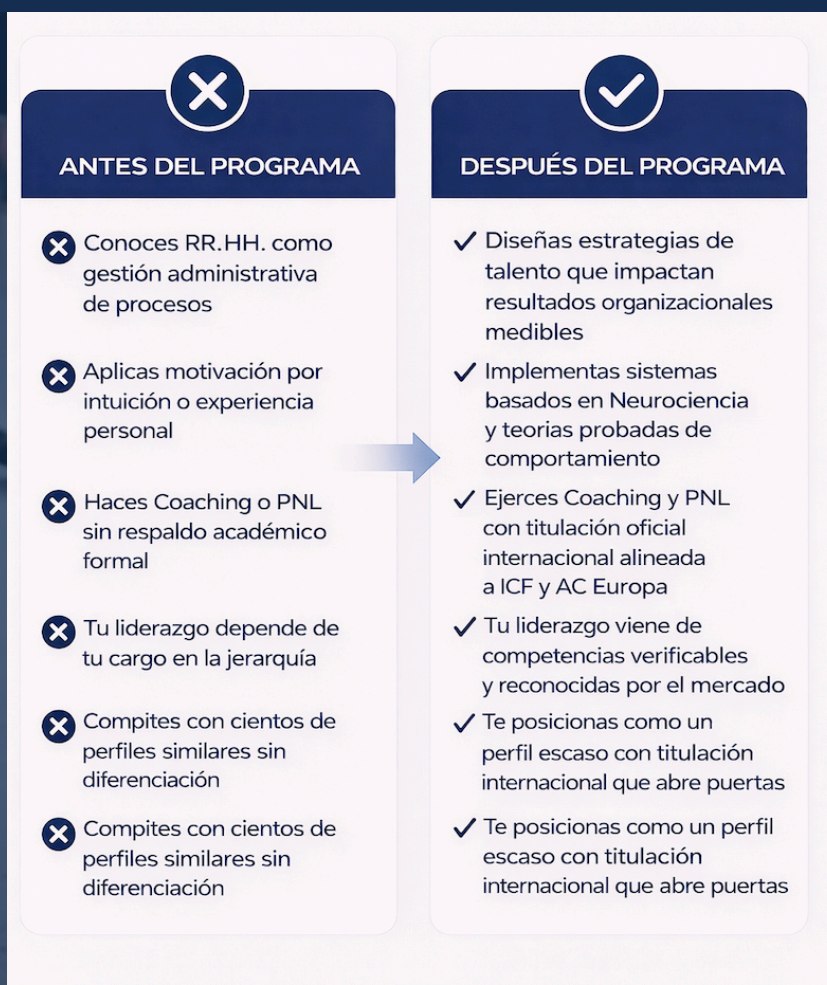
Lo que cambia cuando terminas este programa:

- ✓ Diriges equipos con Neurociencia, PNL y Psicología Positiva aplicada
- ✓ Accedes a posiciones directivas de RR.HH. en organizaciones que pagan en dólares
- ✓ Ejerces Coaching ejecutivo y consultoría con titulación oficial internacional verificable
- ✓ Tu formación en Coaching y PNL está alineada con los estándares de la International Coaching Federation (ICF) y la Association for Coaching de Europa
- ✓ Construyes tu propia empresa de consultoría en desarrollo humano con credenciales que generan confianza
- ✓ Te diferencias en un mercado saturado de certificaciones sin respaldo académico formal

La Transformación

Lo que sabes hacer al terminar — y lo que eso vale en el mercado real.

Esta maestría no es para que conozcas más teoría. Es para que salgas con un conjunto de herramientas que cambian la forma en que una organización funciona — y que te posicionan como la profesional que todas las organizaciones quieren tener o contratar. Cada módulo fue diseñado para que el aprendizaje sea aplicable en tu contexto laboral desde el primer día.



Esta maestría fue construida con ese estándar. Los docentes son profesionales activos en las áreas que enseñan — algunos colaboran con empresas Fortune 500, otros son fundadores de empresas exitosas en distintos continentes. El egresado aprende de gente que opera en mercados reales.



El Sistema Completo

La mayoría de universidades te entregan únicamente un título y con eso termina su trabajo contigo. EIDHI construyó algo diferente: un sistema completo de 8 componentes.

Otras instituciones te entregan un diploma. EIDHI te entrega un sistema articulado de 8 componentes diseñado para que el Título con Aprobación oficial que obtienes tenga peso real en el mercado laboral y migratorio internacional. Cada componente cumple una función específica:



01 — Registro USA

El Departamento de Educación de EE.UU. revisó nuestra solicitud de registro y permitió incorporarnos como "University", luego de contar con la documentación que comprueba que operamos como entidad educativa que otorga títulos.

- Documentación gubernamental estadounidense que respalda la institución
- Evidencia oficial disponible para candidatos calificados



02 — RVOE — Reconocimiento del Gobierno de México (SEP)

Todos nuestros programas cuentan con RVOE (Reconocimiento de Validez Oficial de Estudios) otorgado directamente por la Secretaría de Educación Pública del Gobierno de México. Verificable en el registro oficial de la SEP bajo el nombre "Alianza Norteamericana de Estudios Superiores". Validez inmediata a nivel internacional desde el primer día.

03 — Institutional Report — Josef Silny & Associates (NACES)

Desde el primer día de inscripción, recibes el Institutional Report de Josef Silny & Associates — agencia miembro oficial de NACES, una de las más respetadas en evaluación de credenciales educativas de EE.UU.

El análisis establece que los programas EIDHI son equivalentes a títulos con acreditación gubernamental estadounidense. Público, descargable y disponible desde el día uno después de graduarte.

04 — Evaluación Individual de Credenciales — IEE (NACES)

Al graduarte, accedes a una evaluación individual personalizada con International Education Evaluations (IEE), agencia miembro de NACES.

Este documento traduce tu formación al sistema educativo estadounidense y es requerido por empleadores, universidades y entidades internacionales para validar estudios.



05 — Paquete de Documentos Internacionales

Al graduarte recibes un paquete estructurado:

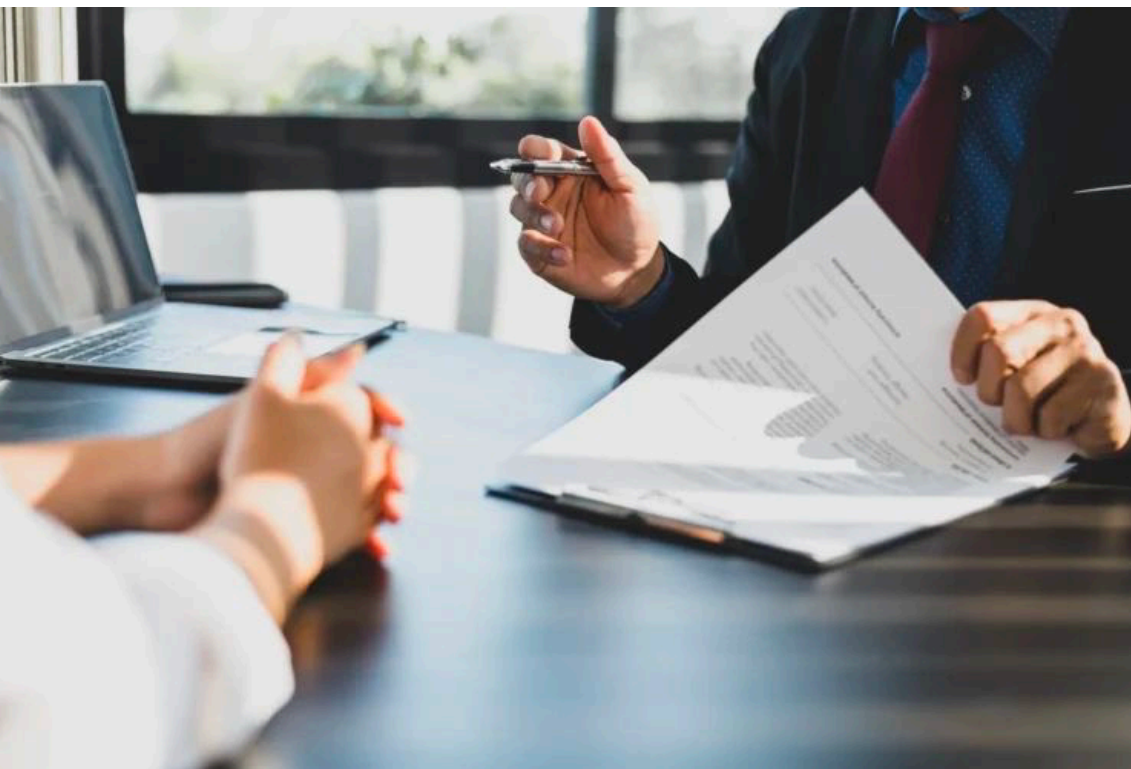
- Título con RVOE del Gobierno de México (SEP)
- Institutional Report de Josef Silny & Associates
- Evaluación individual IEE
- Certificado de finalización emitido desde EE.UU.
- Carta de recomendación institucional desde EE.UU., firmada por autoridades de la institución

06 — Reconocimiento en Colombia, Ecuador y México

En México: validez inmediata con RVOE.

En Colombia: vía convalidación ante el Ministerio de Educación Nacional (MEN).

En Ecuador: vía reconocimiento ante SENESCYT. Los gobiernos de Colombia y Ecuador han evaluado y promovido los programas de EIDHI.





07 — Cuerpo Docente

Profesionales activos que continúan trabajando en los campos que enseñan. Algunos colaboran con empresas Fortune 500. Otros son empresarios que han construido empresas exitosas y millonarias en distintos continentes. El egresado aprende de gente que opera en mercados reales — no de académicos desconectados de la realidad de las organizaciones.

08 — Formato 100% Virtual — 5 Horas Semanales

Plataforma disponible 24/7. Solo 5 horas semanales requeridas. Completamente compatible con trabajo de tiempo completo. Incluye 110 seminarios especializados en vivo: IA Aplicada al Marketing, Estrategia de Marca, Automatización de Campañas, Pricing para Marketers y Desarrollo de Agencias Digitales. No renuncias a tu trabajo ni a tu salario mientras estudias.



Plan de Estudios

12 asignaturas · 4 Semestres · 24 meses

01 SEMESTRE

Fundamentos estratégicos del talento

MRH101

Gerencia estratégica del talento humano Gestión del talento humano

Las empresas que dominan sus mercados no tienen suerte — tienen a las personas correctas en los roles correctos. Al terminar este módulo, la estudiante domina los sistemas de atracción, selección y desarrollo de talento que usan las organizaciones que compiten a nivel global. Esta sola competencia puede posicionarla en un rol de HR Business Partner — un perfil que hoy cobra entre \$75,000 y \$115,000 USD anuales en el mercado internacional.

- Modelos estratégicos de gestión del talento humano y desarrollo por competencias
- Reclutamiento 2.0: marca empleadora, selección y onboarding de alto impacto
- Diseño de políticas, planes y programas de talento organizacional
- Diseño organizacional orientado a resultados y análisis de necesidades
- Responsabilidad social corporativa e indicadores de gestión humana



MRH102

Desarrollo del Talento Humano Psicología del desempeño

La diferencia entre un jefe y una líder que multiplica resultados no está en el cargo — está en saber cómo funciona la mente humana bajo presión. En este módulo, la estudiante aprende a usar Neurociencia y las metodologías de Coaching validadas por la International Coaching Federation (ICF) y la Association for Coaching de Europa para transformar comportamientos, liberar potencial y generar resultados medibles en personas y equipos. Esta es la competencia que define a las directoras de talento humano que las organizaciones Fortune 500 buscan activamente.

- Neurociencia del comportamiento humano: sistema mente-emoción-acción
- Modelo GROW y modelo de intervención de liderazgo de doble bucle (Harvard)
- Coaching aplicado: la silla vacía, la rueda de la vida y dinámicas de cambio
- Herramientas para incrementar el nivel de conciencia del líder sobre sus limitantes
- Liderazgo, egosystem y el proceso del cambio conductual



MRH103

Gerencia estratégica del talento humano Motivación y desempeño

El talento sin motivación es potencial dormido — y las organizaciones lo saben. Al terminar este módulo, la estudiante domina los sistemas de activación motivacional que separan a los equipos mediocres de los equipos de alto rendimiento. Sabe diagnosticar qué mueve realmente a cada persona, diseñar entornos donde el desempeño excepcional se vuelve la norma y convertir esa habilidad en una ventaja competitiva que los directores pagan por tener cerca.

- Teorías clásicas y contemporáneas de motivación (Maslow, Herzberg, McClelland, Vroom)
- Motivación intrínseca, extrínseca y ciclos de motivación laboral
- Gestión del desempeño, plan de carrera y sistemas de recompensa motivacional
- Evaluación del desempeño y percepción de habilidad, esfuerzo y salario
- Resolución de conflictos y técnicas de liderazgo motivacional





02 SEMESTRE

La ciencia del potencial humano



MRH201

Desarrollo del talento humano Inteligencia emocional

Las directivas que escalan más rápido en las organizaciones no son siempre las más experimentadas — son las que dominan su mundo interno. En este módulo, la estudiante desarrolla el poder personal directivo que se construye desde adentro: autoconocimiento, autorregulación y la capacidad de operar con efectividad máxima en entornos de alta exigencia. Exactamente el perfil que accede a cargos de liderazgo ejecutivo en organizaciones que pagan en dólares y buscan talento con Inteligencia Emocional real.

- Neurociencia aplicada: conexión cerebro-corazón-cuerpo en la toma de decisiones
- Inteligencias múltiples, inteligencia inter e intrapersonal
- Autoestima, confianza y construcción del poder personal directivo
- Habilidades sociales, conciencia organizacional y gestión efectiva de relaciones
- Estados emocionales y su impacto directo en el rendimiento ejecutivo

MRH202

Gerencia estratégica del talento humano Capital humano

Detrás de cada decisión estratégica de RR.HH. hay un sistema jurídico, administrativo y financiero que puede proteger o exponer a la organización. Al terminar este módulo, la estudiante administra el proceso integral de capital humano con dominio legal y estratégico — desde la planeación del personal hasta las relaciones laborales internacionales. El perfil que las organizaciones necesitan en su mesa directiva para crecer sin riesgos legales y sin perder talento clave.

- Planeación estratégica de personal, control de plazas y mapas de talento
- Análisis y diseño de puestos de trabajo con enfoque por competencias
- Reclutamiento, selección y contratación: desde el método hasta la decisión final
- Relaciones laborales: principios, derechos y marco normativo internacional
- Administración de la remuneración, capacitación y evaluación del desempeño





MRH203

Desarrollo del talento humano Psicología positiva

Las organizaciones más rentables del mundo no solo pagan bien — tienen culturas que hacen querer quedarse. Al terminar este módulo, la estudiante diseña e implementa sistemas de bienestar organizacional que reducen la rotación, aumentan la productividad y convierten el clima laboral en una ventaja competitiva real. Esta especialización también abre la puerta al mercado de consultoría en bienestar organizacional, uno de los segmentos de mayor crecimiento dentro de la industria del talento humano.

- Teoría del bienestar PERMA y dimensiones del capital psicológico positivo
- Organizaciones positivas: ciudadanía organizacional y elementos constitutivos
- Neurociencia de la felicidad: sistema nervioso y comunicación interneuronal
- Mindfulness, manejo del estrés y meditación aplicada a entornos laborales
- Diseño e implementación de estrategias de mejoramiento del clima organizacional
- Controles automáticos de presupuesto: campañas en redes sociales, sitios web y motores de búsqueda
- Criterios de asignación presupuestaria por canal y por etapa del embudo de conversión
- Análisis de retorno sobre inversión publicitaria (ROAS) y optimización



03 SEMESTRE

Liderazgo, bienestar y compensación

MRH301

Gerencia estratégica del talento humano Seguridad y salud en el trabajo

Una organización que no protege a su talento lo pierde — al mercado, al burnout o a la ley. Al terminar este módulo, la estudiante diseña entornos de trabajo que protegen legalmente a la organización, maximizan el bienestar del equipo y convierten la salud laboral en productividad real. Las empresas que operan en mercados internacionales requieren este perfil y lo pagan como especialización directiva de alto valor.

- Marco normativo internacional y latinoamericano de prevención de riesgos laborales
- Riesgos psicosociales: factores saludables, de riesgo y psicopatología laboral
- Del burnout al engagement: gestión del bienestar organizacional
- Modelo HERO de organizaciones saludables: trabajo, salud y productividad
- Management, liderazgo situacional y gestión de equipos multiculturales





MRH302

Desarrollo del talento humano

Competencias de liderazgo y evaluación del desempeño

El liderazgo no es un título en una tarjeta de presentación — es una competencia que se construye y se mide. Al terminar este módulo, la estudiante lidera con influencia real: lee a las personas, adapta su estilo situacional y diseña sistemas de evaluación del desempeño que generan accountability y resultados medibles. Este es el módulo que transforma a las gestoras de procesos en líderes de equipos que las mejores organizaciones quieren y retienen.

- Estilos de liderazgo: situacional, participativo, autocrático y desarrollador de talentos
- Gestión de equipos como sistemas: etapas, valores e Inteligencia Emocional del líder
- Persuasión, creatividad directiva y resolución creativa de problemas
- Niveles de desarrollo del liderazgo situacional: directivo, Coaching, apoyo y delegación
- Diseño e implementación de sistemas de evaluación del desempeño

MRH303

Gerencia estratégica del talento humano

Sistemas de retribución: Fija, variable y emocional

Las empresas que retienen al mejor talento no siempre son las que más pagan en fijo — son las que diseñan la compensación con inteligencia estratégica. Al terminar este módulo, la estudiante diseña sistemas de compensación total que alinean el talento con los resultados del negocio, reducen la rotación no deseada y posicionan a la organización como empleador preferido. Esta competencia es una de las que diferencia a las directoras de RR.HH. que sientan en la mesa ejecutiva de las que administran procesos.

- Compensación total: retribución fija (RFA), variable (RVA) y emocional
- Valoración de puestos de trabajo (VPT) y benchmarking salarial de equidad externa
- Dirección por objetivos (DPO): fijación, seguimiento y sistemas de incentivos
- Estrategia retributiva y alineación con cultura y objetivos de la organización
- Tendencias en compensación: modelos flexibles, stock options y mercado colaborativo

04 SEMESTRE

Comunicación, PNL y estrategia avanzada



MRH401

Desarrollo del talento humano Comunicación efectiva para líderes

Una directiva que no sabe comunicar tiene el cargo — pero no la influencia real. Al terminar este módulo, la estudiante comunica con precisión en cualquier contexto: negociaciones difíciles, feedback que transforma comportamientos, presentaciones que convencen a directorios y conversaciones de alto impacto con ejecutivos de cualquier nivel. La comunicación efectiva es la palanca de influencia más poderosa del liderazgo — y aquí se convierte en una competencia verificable y comercializable.

- Proceso de la comunicación: fundamentos, niveles y gestión organizacional estratégica
- Asertividad, persuasión y comunicación en situaciones de conflicto
- Metamanagement: comunicación estratégica en entornos de alta presión
- Resolución de conflictos interpersonales: técnicas avanzadas y estilos de negociación
- Feedback efectivo: técnicas para dar y recibir retroalimentación de alto impacto



MRH402

Desarrollo del talento humano Programación Neurolingüística aplicada al liderazgo

La Programación Neurolingüística (PNL) es la tecnología del cambio humano — y al terminar este módulo, la estudiante la domina con respaldo académico oficial internacional. La formación en PNL de este programa se alinea con los estándares de la International Coaching Federation (ICF) y la Association for Coaching de Europa, lo que le permite ejercer con credibilidad ante clientes corporativos, cobrar tarifas más altas y acceder a un segmento del mercado que exige formación verificable. Una competencia que se traduce directamente en mayor autoridad profesional y mayores ingresos.

- PNL y el cerebro: sistema límbico, hemisferios izquierdo y derecho, estados cognitivos
- Sistemas de representación, calibración y claves de acceso ocular en el liderazgo
- Anclaje de recursos, apilamiento y encadenamiento de anclas para el alto desempeño
- Uso de metáforas y posiciones perceptivas para incrementar la escucha del líder
- Herramientas para inducir estados de alto desempeño en líderes y equipos

MRH403

Gerencia estratégica del talento humano Estrategias y Procesos para el desarrollo del talento humano

El talento humano que no se desarrolla sistemáticamente se va — y con él se va la inversión de la organización. Al terminar este módulo, la estudiante diseña el sistema completo de desarrollo del talento: desde el mapa de competencias hasta el plan de formación, sucesión y gestión del conocimiento organizacional. Esta visión integral es la que define a las Chief People Officers y a las consultoras de alto impacto que construyen organizaciones capaces de competir a nivel global.

- Gestión por competencias: marcos, perfiles, diccionario y modelos de implantación
- Gestión del rendimiento: entrevistas de desempeño y retroalimentación estratégica
- Planes de carrera, sucesión y desarrollo de alto potencial
- Plan de formación corporativa: diseño, implementación y evaluación de resultados
- Auditoría de la formación y gestión del conocimiento organizacional



Lo que obtienes al graduarte

- Título con RVOE — Gobierno de México (SEP)
- Título propio de EIDHI International University — EE.UU.
- Institutional Report Josef Silny & Associates (NACES)
- Evaluación individual IEE — Portal VIP exclusivo al graduarte
- Carta de recomendación institucional desde EE.UU.
- Certificado de finalización emitido desde EE.UU.
- 12 asignaturas de estrategia, análisis y ejecución digital
- 110 seminarios especializados en vivo — IA, Branding, Pricing y más
- Docentes activos con experiencia real en mercados internacionales
- Acceso a la plataforma 24/7 — solo 5 horas semanales requeridas
- Certificado verificable en servidor del Gobierno de México
- Acceso a red de egresados EIDHI en toda Latinoamérica



Siguiente Paso

El cupo es limitado. El perfil que buscamos, también.

¿Estás lista para convertirte en la profesional de talento humano que las mejores organizaciones del planeta buscan — o para construir tu propia práctica de Coaching y consultoría con titulación oficial internacional?

El Departamento de Educación de EE.UU. revisó nuestra solicitud de registro y permitió incorporarnos como 'University', luego de contar con la documentación que comprueba que operamos como entidad educativa que otorga títulos.

ACCEDE AL PROGRAMA

CONTACTO

<https://www.eidhi.com/maestria-en-mercadotecnia/https://www.eidhi.com/maestria-en-gerencia-estrategica-y-desarrollo-del-talento-humano-rr-hh/>

contact@eidhi.com | Boston, MA, USA



EIDHI[™]
INTERNATIONAL
UNIVERSITY